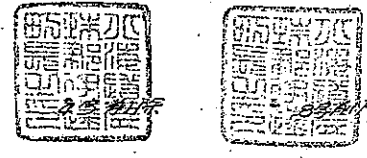


土地積測量所在



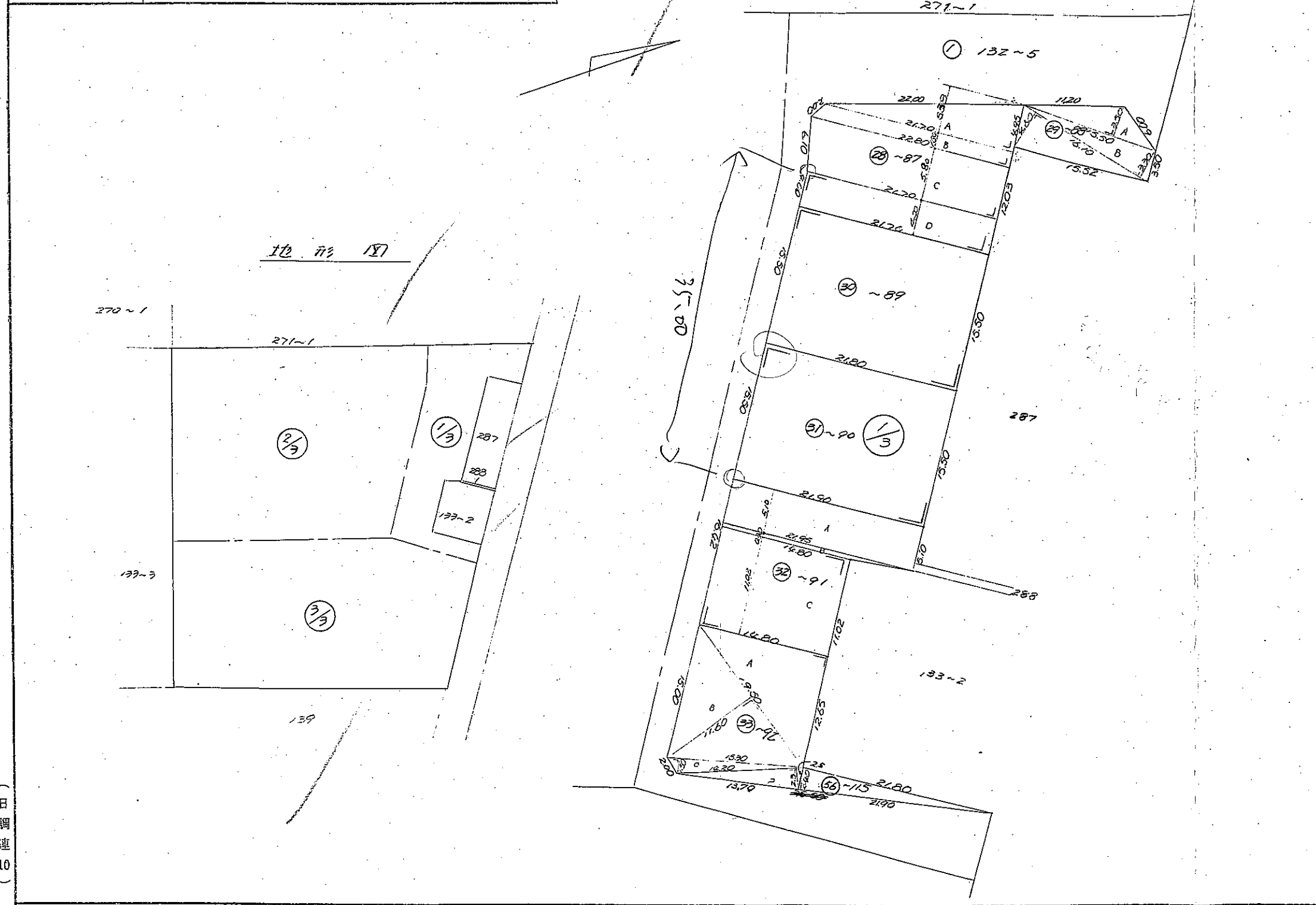
地番 132~5 61~115
~~87~92~~ ~115

土地の所在 有珠郡伊達町宇山下町

昭和 45 年 5 月 9 日
 作製年月日

作製者 伊達町技師 尾崎和雄
 申請人 伊達町長齋藤一也

昭和四十五年五月式等口



(日調連 10)

縮尺 1/2000 1/500

(日本土地家屋調査士会連合会用紙)

国土調査実施前提出

これは図面の写しである。
 令和 6 年 5 月 9 日
 札幌法務局室蘭支局
 登記官 市川孝二
 (複写機により作成)

